

南道路 | 20坪プラン

平屋



南道路 | 25坪プラン

平屋



南道路 | 25坪プラン

平屋



1階床面積 82.81㎡ (25.05坪)

2階床面積 0.00㎡ (0.00坪)

延床面積 82.81㎡ (25.05坪)

施工面積 86.12㎡ (26.05坪)

北東角 | 27坪プラン

平屋



北東角 | 27坪プラン

平屋



配置図

1階床面積	89.02㎡ (26.92坪)	延床面積	89.02㎡ (26.92坪)
2階床面積	0.00㎡ (0.00坪)	施工面積	92.74㎡ (28.05坪)

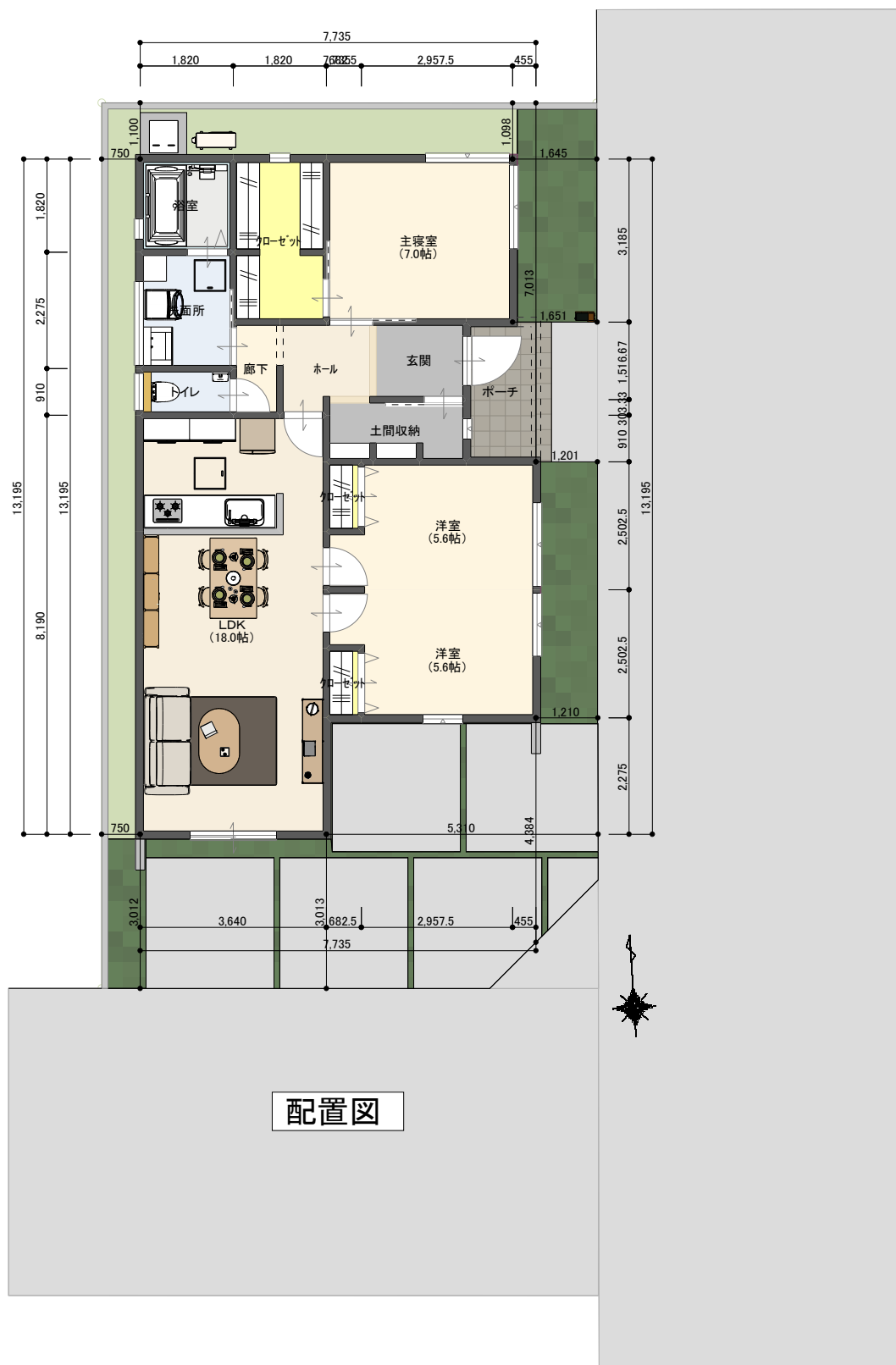
南東角 | 28坪プラン

平屋



南東角 | 28坪プラン

平屋



1階床面積 87.57㎡ (26.48坪)

2階床面積 0.00㎡ (0.00坪)

延床面積 87.57㎡ (26.48坪)

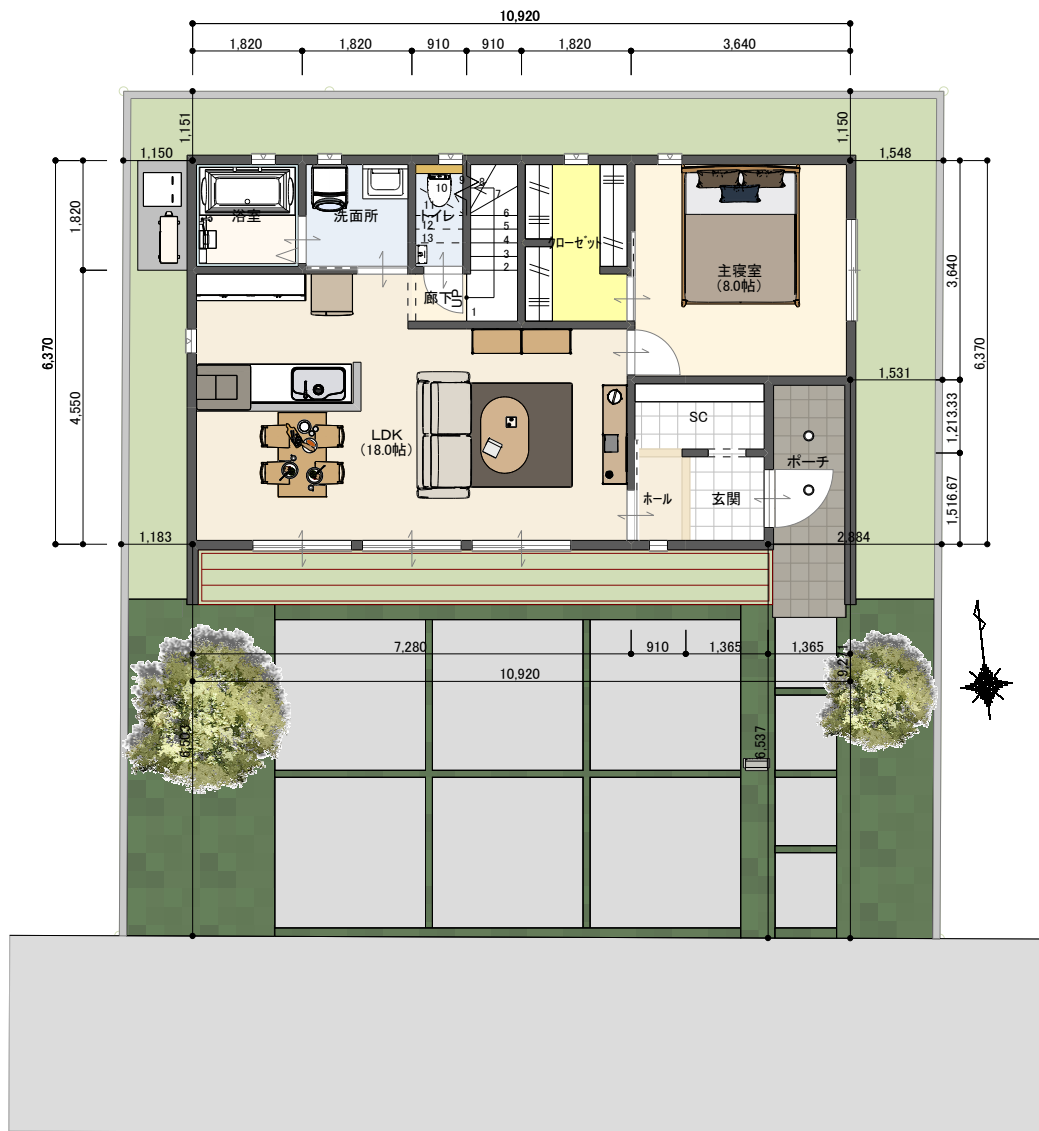
施工面積 91.29㎡ (27.61坪)

南道路 | 28坪プラン

平屋PLUS



平屋PLUS



配置図

1階床面積 65.83m² (19.91坪)

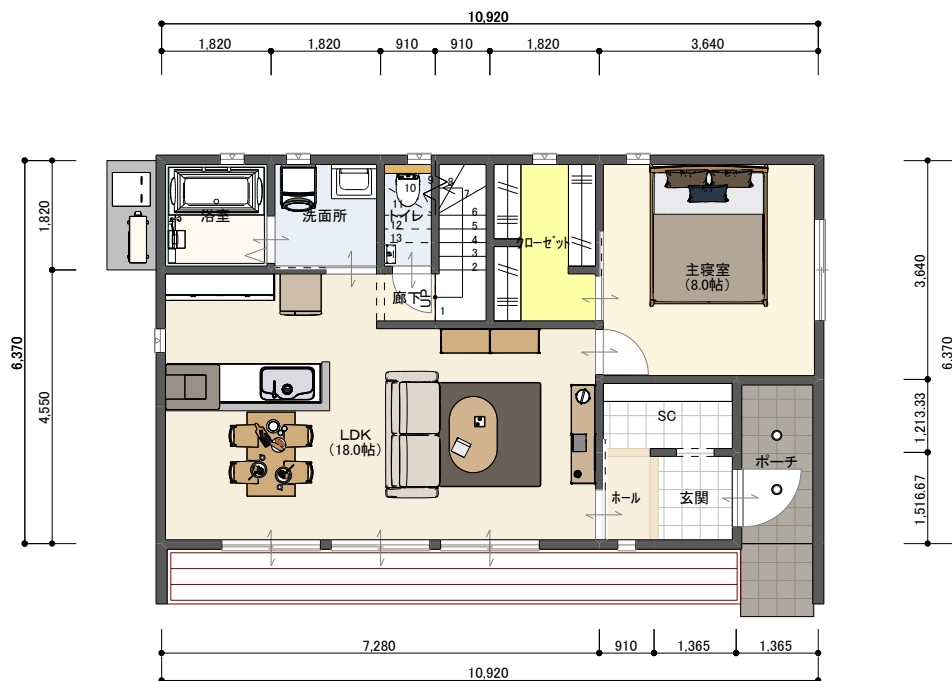
2階床面積 26.49m² (8.01坪)

延床面積 92.32m² (27.92坪)

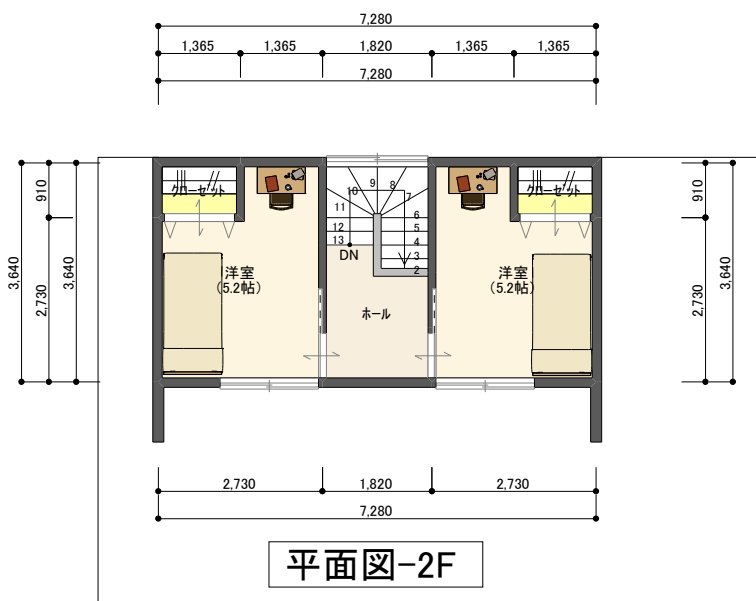
施工面積 96.05m² (29.05坪)

南道路 | 28坪プラン

平屋PLUS



平面図-1F



平面図-2F

1階床面積 65.83㎡ (19.91坪)

2階床面積 26.49㎡ (8.01坪)

延床面積 92.32㎡ (27.92坪)

施工面積 96.05㎡ (29.05坪)